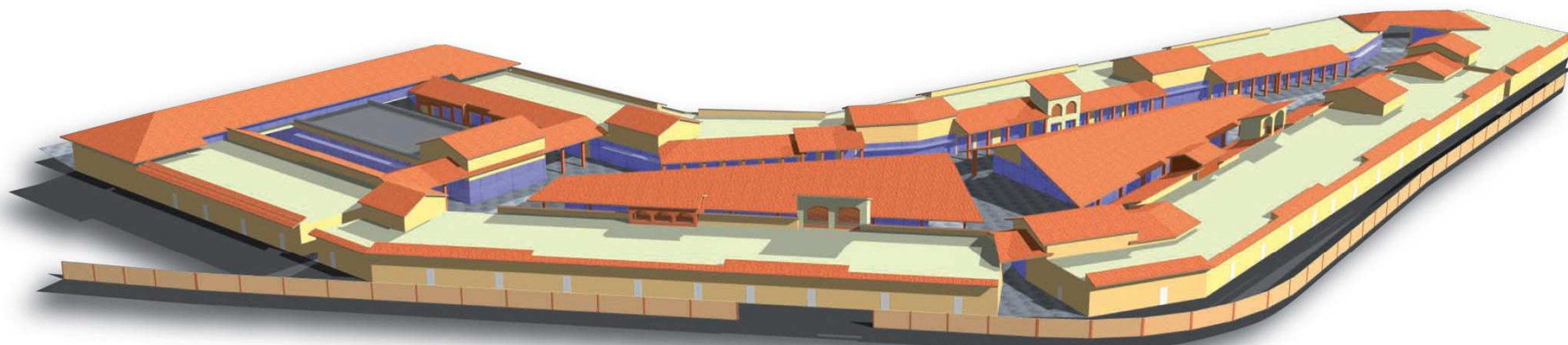


## <ottimizzare le risorse

Un'attività di progettazione completa, capace di gestire interi progetti o di dedicare attenzione particolare alle loro distinte fasi. Questa è l'essenza dello studio di architettura di Marco Golinelli

L'architetto Marco Golinelli opera nel campo dei rilievi, progettazione architettonica e urbanistica, architettura d'interni, light design, pratiche edilizie, direzione dei lavori, progettazione tridimensionale, rendering foto realistico, per committenze soprattutto private, dal 1992. Il pool di professionisti che compongono l'organigramma dello studio è composto dal titolare e da due collaboratori a tempo pieno, liberi professionisti di esperienza consolidata, gli architetti Emanuele Parodi e Alessandro Preve, oltre a collaboratori esterni e disegnatori, a seconda delle necessità e del carico di lavoro del momento. Anche il team progettuale si compone di giovani e dinamici professionisti. Formatosi attraverso collaborazioni multidisciplinari e sinergie, il gruppo di lavoro è sensibile all'evoluzione del mercato e attento alle esigenze del cliente che richiede soluzioni mirate nel rispetto di qualità, tempi di esecuzione e costi per la realizzazione. L'attività di progettazione interdisciplinare dello studio è completa sia per la gestione dell'intero progetto, sia per un approfondimento di una specifica attività in una delle varie fasi che lo compongono. «L'utilizzo di tecnologie informatiche all'avanguardia unitamente all'uso di un elevato standard qualitativo – spiega l'architetto Golinelli –, rendono il nostro studio partner ideale del cliente durante le varie fasi del progetto, dallo studio di fattibilità fino al completamento delle opere». Le soluzioni progettuali usate hanno come fondamento la personalizzazione basata sul committente, integrata a un continuo studio delle offerte, scegliendo tra





Nella foto a sinistra, un fabbricato civile in costruzione. Nell'altra pagina, uno degli interni realizzati dallo studio Golinelli. In basso, gli architetti Emanuele Parodi e Alessandro Preve, collaboratori dello Studio Golinelli



«SIAMO ATTENTI AL TEMA DELLA BIOEDILIZIA. SCEGLIAMO SOLUZIONI PROGETTUALI INNOVATIVE E TECNOLOGICAMENTE AVANZATE, SOPRATTUTTO DAL PUNTO DI VISTA DI TUTELA AMBIENTALE E OTTIMIZZAZIONE DELLE RISORSE ENERGETICHE IMPIEGATE

«Nell'ultimo periodo – precisa l'architetto – abbiamo posto particolare attenzione al tema della bioedilizia con uno speciale approfondimento degli argomenti, delle tecniche e dei materiali ai fini di applicazioni pratiche e di seminari nelle scuole superiori ai quali abbiamo partecipato in qualità di relatori». Avendo acquisito notevole capacità di lavoro in differenti gruppi di progettazione integrata, infatti, lo studio fornisce soluzioni tecniche senza preconcetti, in grado di soddisfare i fabbisogni di una clientela ampia e diversificata nelle sue esigenze. Questo workgroup di progettazione mantiene alti i livelli di competenza e professionalità attraverso un continuo e dedicato aggiornamento tecnico. Nel settore della progettazione architettonica e urbanistica, civile, commerciale e industriale, le esperienze maturate spaziano dall'ideazione e direzione dei lavori di interventi relativi a realizzazione ex novo di complessi condominiali, ville singole e ville a schiera, fabbricati commerciali ed edifici produttivi, interventi di ristrutturazione, risanamento conservativo e restauro di edifici esistenti fino alla progettazione urbanistica esecutiva comprendente Pec e Piani di Recupero.

quelle più innovative e tecnologicamente più avanzate, soprattutto dal punto di vista della tutela ambientale e dell'ottimizzazione delle risorse energetiche impiegate.

«Un altro settore di particolare interesse per il nostro lavoro – aggiunge Golinelli – è l'architettura di interni, unita all'arredamento e al light design, inteso come progetto complementare e indispensabile per la buona riuscita di interni di pregio. Sviluppiamo il progetto con l'ausilio di sofisticate attrezzature, hardware e software, che consentono la creazione di progetti tridimensionali con possibilità di rendering fotorealistici e di inserimenti virtuali delle nuove costruzioni nelle fotografie dei luoghi in cui si inseriranno; tale tecnologia ci consente anche la visione preventiva degli spazi interni arredati e rifiniti con texture fotorealistiche».

In ultimo, la direzione dei lavori riveste nella cultura dello studio una particolare rilevanza a garanzia del risultato finale, i cantieri vengono dunque seguiti nelle varie fasi di avanzamento dei lavori, affiancando imprese e artigiani nell'esecuzione dei lavori stessi.

«Uno dei progetti ultimi che abbiamo seguito – conclude l'architetto Golinelli – è la realizzazione, tra il 2006 e il 2008, del Parco Commerciale Mondovicino Comparto 1 Factory Outlet, con 74 negozi e Comparto 2, ristrutturazione edilizia Cascina Viotto (con negozi, uffici e spazio espositivo per la Regione Piemonte), per il quale abbiamo curato sia la progettazione architettonica che quella per l'ottenimento della autorizzazione regionale, municipale ed esecutiva insieme allo Studio A.S. di Torino. Infine abbiamo realizzato anche il Comparto 6 dello stesso lotto, con le medie strutture, comprendente 7 esercizi di media struttura non alimentare, un esercizio di media struttura alimentare e un pubblico esercizio».